

夏は涼しく、冬は暖かく。

少ない光熱費で快適に暮らせるエコハウス。

太陽光を日射取得して冬は暖かく、夏は日差しを遮って涼しく。

これからの時代に建てるべき省エネルギー住宅です。



お申し込みは
こちら

季節を感じて暮らすパッシブデザインの家

「播磨田の家」完成見学会

6/11(土)・12(日) 10:00~17:30

【場所】滋賀県守山市播磨田町

※詳細な住所は見学をお申し込みの方にお知らせいたします

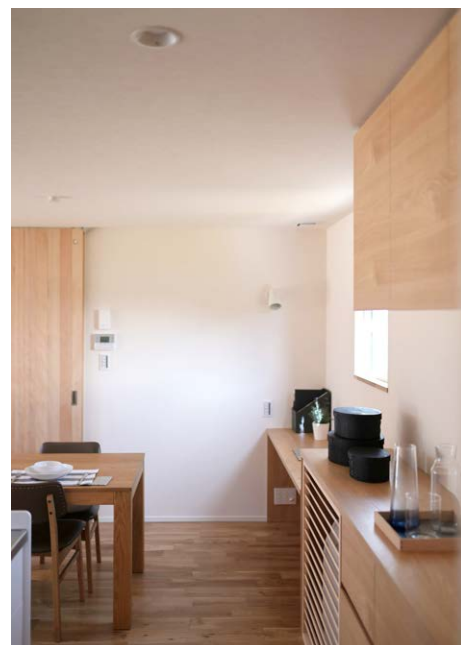


理想の住まいを 具体的にイメージし 実現するために 検討を重ねた家づくり

プランニングの打ち合わせに、ご自身で描いた間取りを持ってきてくださったO様。

ご夫婦で「こんな間取りがいい」と話し合い、打ち合わせの前から具体的にイメージしておられました。

家づくりに掛ける熱い思いを感じ、建築士もインテリアコーディネーターも、普段よりいっそう緊張したのを覚えています。



お打ち合わせが進むにつれ、ご予算と要望のバランスが難しくなり、代替案で納得いくまで検討しました。

完全に諦めるのではなく、納得できるように方法を考えるのが、家づくりを成功に導くコツです。

たくさん悩んで検討した結果、これまでにない面白いアイデアが満載のお住まいが完成しました。



建物概要

敷地面積 50 坪 / 延床面積 31 坪
Q 値 = 1.17 / UA 値 = 0.368 / C 値 = 0.15
HEAT20 G2 グレード (6 地域)
耐震等級 3 / 長期優良住宅

みどころ

- リビングの一角にある和室
- 玄関からクローゼットを通過して洗面室に抜ける導線
- 小上がりになった寝室
- 寝室に併設した書斎コーナー
- 収納が充実した 1 階フロア

